

# Hyrynsalmi Iso-Tuomivaara tuulivoimapuiston muinaisjäännösinventoinnin täydennys 2014



Timo Jussila  
Timo Sepänmaa



Tilaja: Pöyry Finland Oy

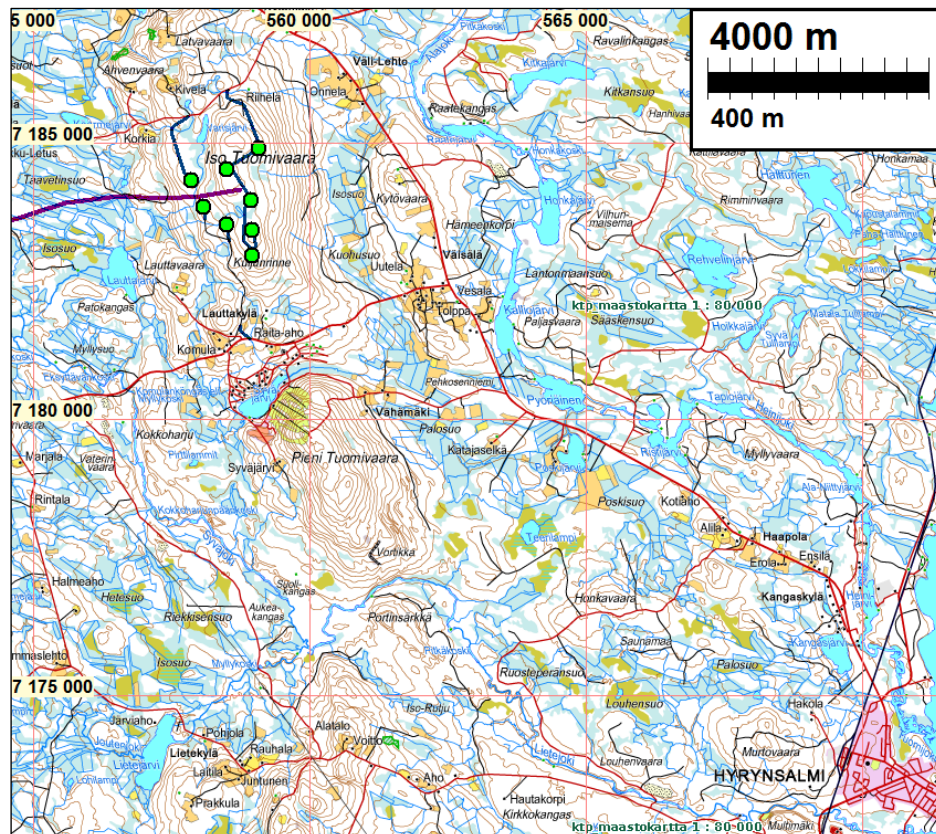
## Sisältö

<b>Perustiedot</b> .....	<b>2</b>
<b>Yleiskartta</b> .....	<b>3</b>
<b>Inventointi</b> .....	<b>4</b>
<b>Kuvia</b> .....	<b>4</b>

*Kansikuva:* maisemaa voimalapaikan 7 tuntumasta

## Perustiedot

- Alue:** Hyrynsalmi Iso-Tuomivaaran tuulivoimapuiston alue. Alue sijaitsee noin 14 km Hyrynsalmen keskustasta luoteeseen.
- Tarkoitus:** Suorittaa tuulivoimapuiston alueella muinaisjäännösten täydennysinventointi niillä uusilla voimalapaikoilla sekä tie- ja kaapelilinjooilla joita ei tarkistettu v. 2013 inventoinnissa.
- Työaika:** 16.9.2014
- Kustantaja:** Pöyry Finland Oy
- Tekijät:** Mikroliitti Oy, Timo Jussila ja Timo Sepänmaa
- Aiemmat tutkimukset:** Jasse Tiilikkala ja Tuukka Kumpulainen inventointi 2013.
- Tulokset:** Tutkimusalueelta ei tunnettu ennestään kiinteitä muinaisjäännöksiä. Tutkimusalueella ei havaittu kiinteitä muinaisjäännöksiä.

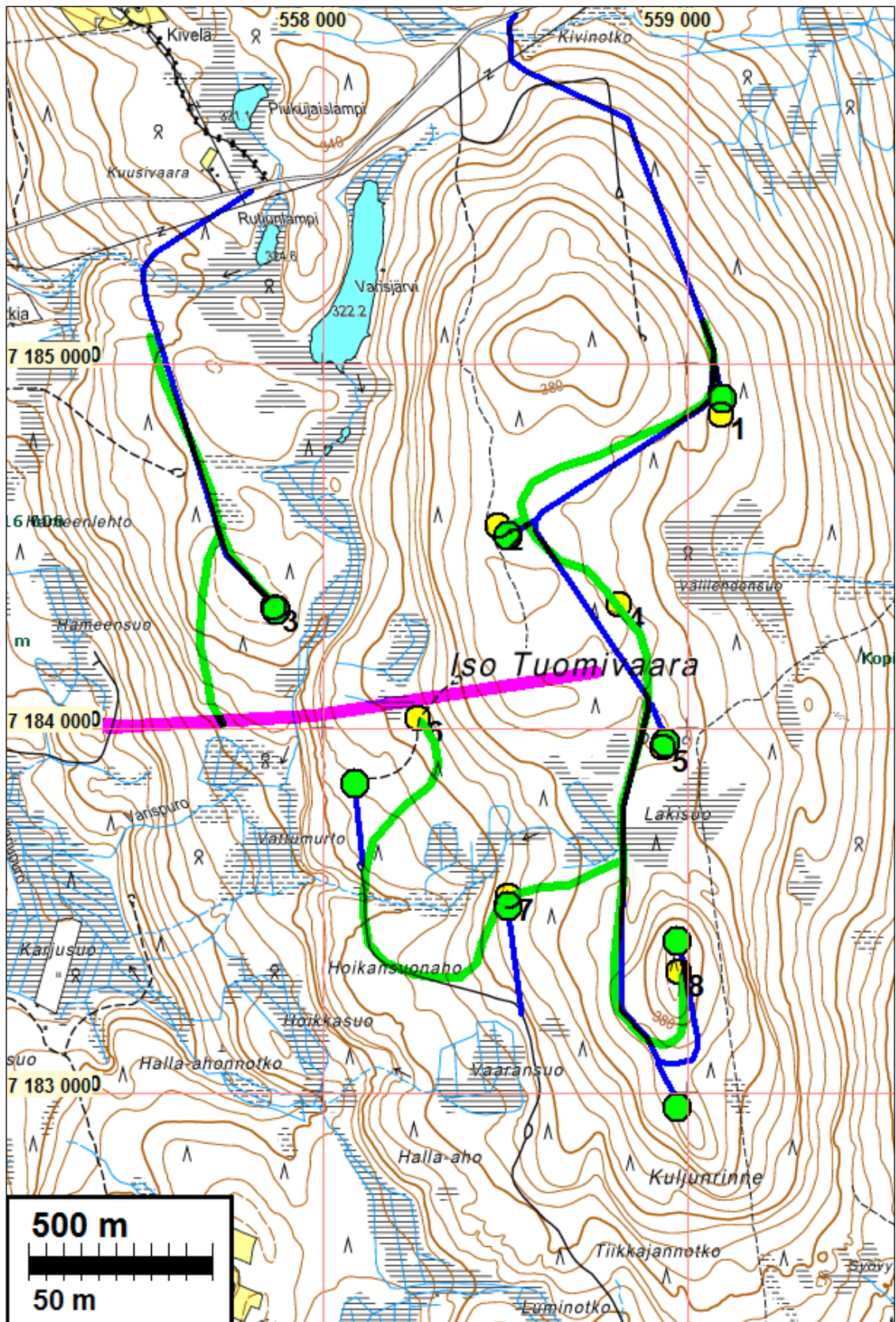


Tutkimusalue luoteessa jossa voimalapaikat vihrein palloin.

**Selityksiä:** Koordinaatit ja kartat ovat ETRS-TM35FIN koordinaatistossa (Euref), ellei toisin mainita. Karttapahtumat ovat Maanmittauslaitoksen maastotietokannasta syksyllä 2013. Valokuvia ei ole talletettu mihinkään viralliseen arkistoon eikä niillä ole mitään kokoelmatunnusta. Valokuvat ovat digitaalisia. Valokuvat ovat tallessa Mikroliitti Oy:n serverillä. Kuvaajat: tekijät.



## Yleiskartta



V. 2014, lopullisen suunnitelman mukaiset tuulivoimalapaikat keltaisella pallolla ja v. 2013 paikat vihreällä pallolla. V, 2013 tarkastetut tie- ja kaapelilinjat on merkitty sinisellä viivalla ja v. 2014 suunnitelman mukaiset tie- ja kaapelilinjat vihreällä viivalla.

## Inventointi

UPM:llä on suunnitteilla Iso-Tuomivaaran tuulivoimapuisto Hyrynsalmen kunnan alueelle. Lopullisen suunnitelman mukaan alueelle sijoitetaan kahdeksan tuulivoimalaa. Voimaloiden välille rakennetaan huoltoteitä ja sähkönsiirtokaapelilinjoja. Syksyllä v. 2013 alueella suoritettiin Muinaisjäännösinventointi (Mikroliitti Oy, Tiilikkala & Kumpulainen) jonka maastotyö keskittyi silloin tiedossa olleille voimalapaikoille sekä tie- ja kaapelilinjoille. Inventoinnissa ei tuolloin havaittu mitään muinaisjäännökseen viittaavaa.

Vuoden 2014 aikana tuulivoimapuiston suunnitelmat täsmentyivät. Yksi uusi voimalapaikka sijaitsee maastossa jonka lähelle v. 2013 inventointi ei ulottunut. Lisäksi tie ja -kaapelilinjoihin oli tullut muutoksia ja pieni osa uusista linjoista sijaitsee maastoissa joita ei aiemmin lähemmin tarkasteltu. Iso-Tuomivaaran tuulivoimapuistohankkeen YVA-konsultti Pöyry Finland Oy tilasi tuulivoimapuiston muinaisjäännösten täydennysinventoinnin Mikroliitti Oy:ltä. Timo Jussila ja Timo Sepänmaa tekivät täydennysinventoinnin maastotyön 16.9.2014 tutkimuksen kannalta erinomaisissa olosuhteissa.

Iso-Tuomivaaran lakialue (340-380 m mpy.) on kuusivaltaista sekametsää. Lakialueen maaperä on hyvin kivistä moreenia – kivikkoisuus on kuitenkin suhteellisen pienikivistä ja sammalpeitteistä, ei lohkarikko. Paikoin maan pintaan ulottuu kvartsiittinen kallio. Alueen maasto on suureksi osaksi hiljattain hakattua metsää, nyt horsmaa kasvavaa aukkoa. Voimalapaikan 6 eteläpuolella on uusi kännykkämasto ja sille rakennettu uusi huoltotie. Alueella tarkastettiin voimalapaikka ja suunniteltuja tielinjoja joita ei aiemmin ole tarkastettu.

Alueella ei havaittu missään mitään nykyistä vanhempaan ihmistoimintaan viittaavia rakenteita tai ilmiöitä. Alueella ei ole muinaisjäännöksiä.

7.10.2014

Timo Jussila

## Kuvia



Taustalla voimalapaikan 7 maastoa sinne johtavan huoltotien suuntaan pohjois-koilliseen





Voimalapaikan kuusi maastoa pohjoiseen.  
ja alla luoteeseen



Voimalapaikan 6 kieppeillä oleva kvartsiittinen kalliopaljastuma

### Liite: tarkastetut alueet

Kartalla on sinisellä kuvattu tarkastetut maastot, keskimääräisenä esityksenä. Silmämääräisen tarkastuksen ulottuvaisuus saattoi paikoin olla laajempi, paikoin kapeampi maastosta ja kasvillisuudesta sekä katseen suunnista riippuen.

